



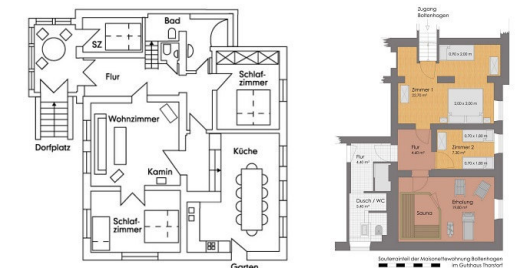
## BILDER BOLTENHAGEN

Schauen Sie sich hier die Räumlichkeiten der Wohnung „Boltenhagen“ an.



## GRUNDRISS

Schaffen Sie sich einen Überblick der räumlichen Lage der Wohnung.



## BELEGUNGSPLAN

Informieren sie sich über Belegungszeiträume.

TELEFON: 040-27878375 ODER 0163 927 85 69

## Wohnung "Boltenhagen"

Dies ist die sonnigste und großzügigste Wohnung, mit einer Deckenhöhe von teilweise fast vier Metern. Zu den Besonderheiten gehören Sonne den ganzen Tag, ein Esstisch, an dem bequem 16 Personen Platz haben.

Das Badezimmer mit großer Badewanne und Extra-Dusche ist mit Granit und Fußbodenheizung ausgestattet, weiterhin steht eine Gäste-WC zur Verfügung.

Die Wohnung verfügt über fünf Schlafzimmer, mit Doppel- und Einzelbetten.

Sie besitzt außerdem im Tiefpaterre ein zusätzliches Duschbad und eine Sauna.

Die Wohnung erreichen Sie über einen separaten Haupteingang, sie hat einen eigenen Zugang zum Garten.

Der Kamin im Wohnzimmer schafft an kühlen Tagen Gemütlichkeit.

### INFORMATIONEN

#### Kleinkinder:

Anzahl der Kinderbetten und -stühle nach Ihren Wünschen kostenlos.

#### Kostenlos:

Bettwäsche, Handtücher.

Weniger Plastikflaschen in Thorstorf! - Sprudelwasser gratis! mit Happymix-Sprudler



#### Gegen Gebühr:

Waschmaschine und Wäschetrockner.

### BESONDERHEITEN

- große Badewanne.
- Sauna.
- Hunde erlaubt.

### DETAILÜBERSICHT

- Größe (m<sup>2</sup>): 200 m<sup>2</sup>
- Belegung (normal): 13
- Schlafzimmer: 5
- Doppelbetten: 4
- Einzelbetten: 5
  - (davon einige nur 1,80 x 80 cm)
- Kamin.
- 1 Vollbad mit großer Badewanne und separater Dusche
- 1 Gäste-WC
- 1 Duschbad
- Komplette Küche inkl. Geschirrspüler.
- Wohnküche mit großem Esstisch.
- Direkter Gartenzugang.

Drucken Sie sich diese Seite aus.

