

WOHNUNGEN

GUTSHAUS THORSTORF

BUCHUNG

AKTIVITÄTEN



UMGEBUNG

PREISE

ANFAHRT



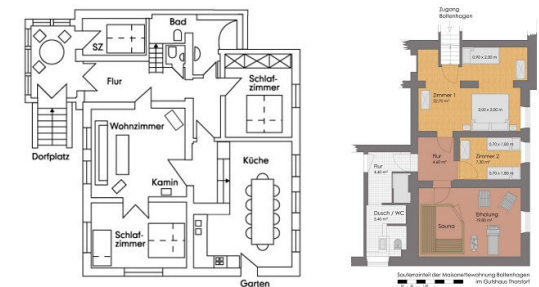
BILDER BOLTENHAGEN

Schauen Sie sich hier die Räumlichkeiten der Wohnung „Boltenhagen“ an.



GRUNDRISS

Schaffen Sie sich einen Überblick der räumlichen Lage der Wohnung.



GUTSHAUS THORSTORF DORFPLATZ 3/4 23936 THORSTORF BUCHUNG: 040 - 2787 8375 ODER 0163 927 85 69

TELEFON: 040-27878375 ODER 0163 927 85 69

BELEGUNGSPLAN

Informieren sie sich über Belegungszeiträume.

Wohnung "Boltenhagen"

Dies ist die sonnigste und großzügigste Wohnung, mit einer Deckenhöhe von teilweise fast vier Metern. Zu den Besonderheiten gehören Sonne den ganzen Tag, ein Esstisch, an dem bequem 16 Personen Platz haben.

Das Badezimmer mit großer Badewanne und Extra-Dusche ist mit Granit und Fußbodenheizung ausgestattet, weiterhin steht eine Gäste-WC zur Verfügung.

Die Wohnung verfügt über fünf Schlafzimmer, mit Doppel- und Einzelbetten.

Sie besitzt außerdem im Tiefpaterre ein zusätzliches Duschbad und eine Sauna.

Die Wohnung erreichen Sie über einen separaten Haupteingang, sie hat einen eigenen Zugang zum Garten.

Der Kamin im Wohnzimmer schafft an kühlen Tagen Gemütlichkeit.

INFORMATIONEN

Kleinkinder:

Anzahl der Kinderbetten und -stühle nach Ihren Wünschen kostenlos.

Kostenlos:

Bettwäsche, Handtücher.

Weniger Plastikflaschen in Thorstorf! - Sprudelwasser gratis! mit Happymix-Sprudler



Gegen Gebühr:

Waschmaschine und Wäschetrockner.

BESONDERHEITEN

- große Badewanne.

- Sauna.

- Hunde erlaubt.

DETAILÜBERSICHT

- Größe (m²): 200 m²
- Belegung (normal): 13
- Schlafzimmer: 5
- Doppelbetten: 4
- Einzelbetten: 5
- (davon einige nur 1,80 x 80 cm)
- Kamin.
- 1 Vollbad mit großer Badewanne und separater Dusche
- 1 Gäste-WC
- 1 Duschbad
- Komplette Küche inkl. Geschirrspüler.
- Wohnküche mit großem Esstisch.
- Direkter Gartenzugang.

DREIENSTAG	MITTWOCH	DONNERSTAG	FREITAG	SAMSTAG
April 2014				
1	2	3	4	5
6	7	8	9	10
11	12	13	14	15
16	17	18	19	20
21	22	23	24	25
26	27	28	29	30
31				
4	5	6	7	8